

◎… 委員長  
○… 副委員長  
☆… 理事

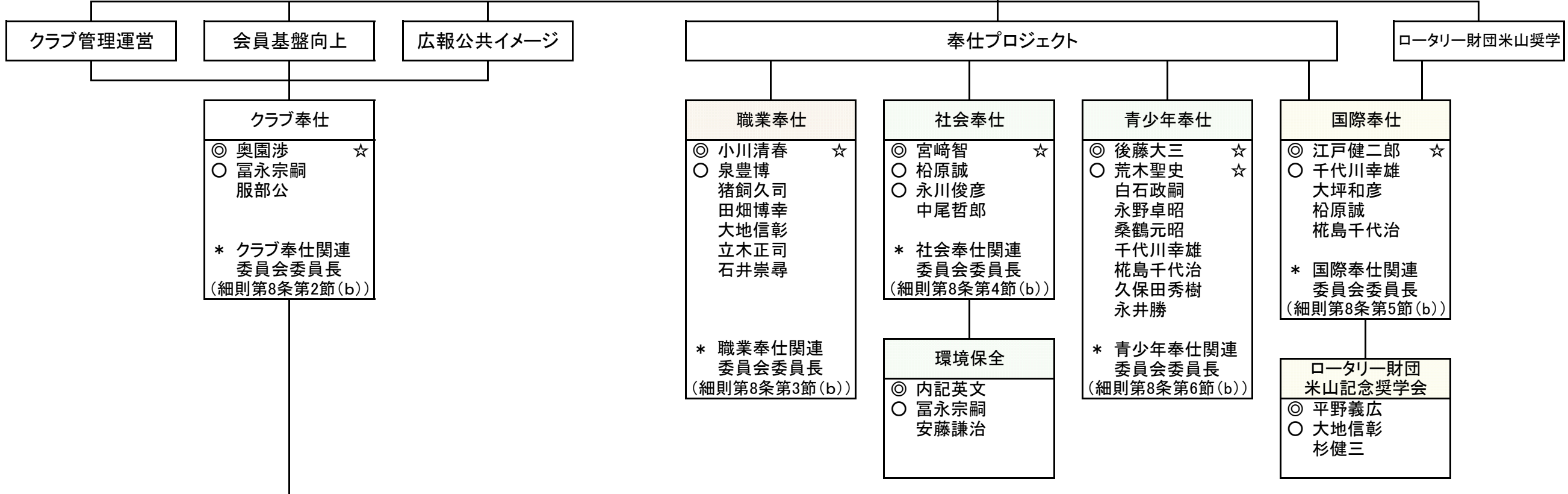
2700地区
ロータリー情報委員長 大賀茂功 青少年奉仕委員 RYLA・青少年育成副委員長 中松大和
監査 小川清春 ☆

ソングリーダー
◎ 脇崎佐知子 今村勝之 江戸健二郎 ☆ 内記英文 ☆ 宮崎智 ☆ 垣屋秀行

オブザーバー
副幹事 塚本将勝 副会計 久保田秀樹 副会場監督 森浩幸 副会場監督 松岡寛高

理事会			
会長(役員)	西山康弘 ☆	光山一生 (理事) ☆	
直前会長(役員)	國崎光浩 ☆	古賀大策 (理事) ☆	
副会長(役員)	奥園渉 ☆	安元大介 (理事) ☆	
幹事(役員)	田中正繁	小川清春 (理事) ☆	
会計(役員)	石井崇尋	江戸健二郎 (理事) ☆	
会場監督(役員)	中松大和	後藤大三 (理事) ☆	
		塚本節哉 (理事) ☆	
		金森信吾 (理事) ☆	
		宮崎智 (理事) ☆	
		荒木聖史 (理事) ☆	

70周年準備特別委員会			
◎ 光山一生 ☆	☆ 安藤謙治	江戸 健二郎 ☆	
○ 安元大介 ☆	☆ 中尾哲郎	後藤 大三 ☆	
○ 平野義広	吉岡仙弥	内記 英文 ☆	
○ 今村勝之	白石政嗣	塚本 節哉 ☆	
○ 中島康宏	東秀樹	金森 信吾 ☆	
猪飼久司	國崎光浩 ☆	☆ 荒木 聖史 ☆	
大坪和彦	奥園 渉 ☆	☆ 森 浩幸	
坂口 一	小川清春 ☆	☆ 事務局	
古賀大策 ☆	☆ 永江正廣	☆ 宮崎智 ☆	



出席プログラム	親睦活動	会報・雑誌 I T・広報	ロータリー情報	職業分類	会員増強	会員選考	定款・細則・諸規定	
◎ 荒木聖史 ☆ ○ 大賀茂功 蓮澤浩明 後藤大三 ☆ 松尾啓司	◎ 金森信吾 ☆ ○ 梶島千代治 ○ 松岡寛高 坂口一 安藤謙治 中島康宏 塚本将勝 北原裕一 永川俊彦 脇崎佐知子 立木正司 石井崇尋	森浩幸 千代川幸雄 泉豊博 垣屋秀行 永井勝 江藤浩平 小嶋久 熊本さよ	◎ 森浩幸 ○ 内記英文 服部公 大賀茂功 兼行順子 北原裕一 永川俊彦 泉豊博 垣屋秀行 永井勝 久保田秀樹 松岡寛高 江藤浩平 小嶋久 熊本さよ	◎ 國崎光浩 ☆ ○ 安元大介 ☆ 坂口一  ※ 3年任期 (細則第8条第3節(f))	◎ 塚本節哉 ☆ ○ 兼行順子 富松愈 東秀樹  ※ 会員増強、会員選考との重任を避ける	◎ 中島康宏 ○ 平野義広 ☆ 古賀大策 ☆ 白石栄一 小川清春 ☆  ※ 職業分類、会員選考との重任を避ける	◎ 今村勝之 ○ 吉岡仙弥 圓佛洋右 桑鶴元昭  ※ 会員増強、職業分類との重任を避ける	◎ 永江正廣 ○ 安元大介 ☆ 光山一生 ☆ 塚本将勝